

Resilience for Dairy (R4D) has received funding from the European Union's Horizon 2020 research and innovation programme under grant agreement No 101000770



Resilience for Dairy

Spotkanie NDA Polska



West Pomeranian
University of Technology
in Szczecin



Krajowy Mleczarski System Wiedzy i Innowacji w Rolnictwie

Żnin

13.10.2023

Agenda spotkania

10:00 *Raport z realizacji zadań w ramach R4D (ZUT)*

10:45 *Przerwa kawowa*

11:00 *Rola innowacji w efektywnym zarządzaniu zasobami pracy w gospodarstwie mlecznym (GEA)*

12:00 *Obiad*

12:45 *Wyjazd do Gospodarstwa rolnego p. Dariusza Pawlaka*

13:45 *Wizyta w gospodarstwie*

15:15 *Powrót i zakończenie spotkania (ok. 16:15)*



Resilience for Dairy (R4D) has received funding from the European Union's Horizon 2020 research and innovation programme under grant agreement No 101000770



Resilience
4 for
Dairy

Raport z realizacji zadań w ramach R4D (ZUT)



Ewa Kołoszycz

Żnin

13.10.2023

Działania R4D

Diagnoza potrzeb w budowaniu odporności gospodarstw

Propozycja i ocena rozwiązań budujących odporność gospodarstw

Przygotowanie arkuszy informacyjnych dotyczących najlepszych rozwiązań

Pozostałe działania upowszechniające



Wyniki diagnozy potrzeb gospodarstw w budowaniu odporności – R4D

Równowaga między życiem zawodowym a osobistym

Skuteczna komunikacja i transparentność dla ogółu społeczeństwa w zakresie...

Poprawa dobrostanu krów

Zarobki/przychody

Innowacyjne testy/analizy do wczesnego wykrywania chorób (np. mastitis,...

Elastyczność

Poprawa dobrostanu cieląt

Innowacyjne urządzenia do identyfikacji i/lub lokalizacji zwierząt

Innowacyjne i/lub specjalne suplementy

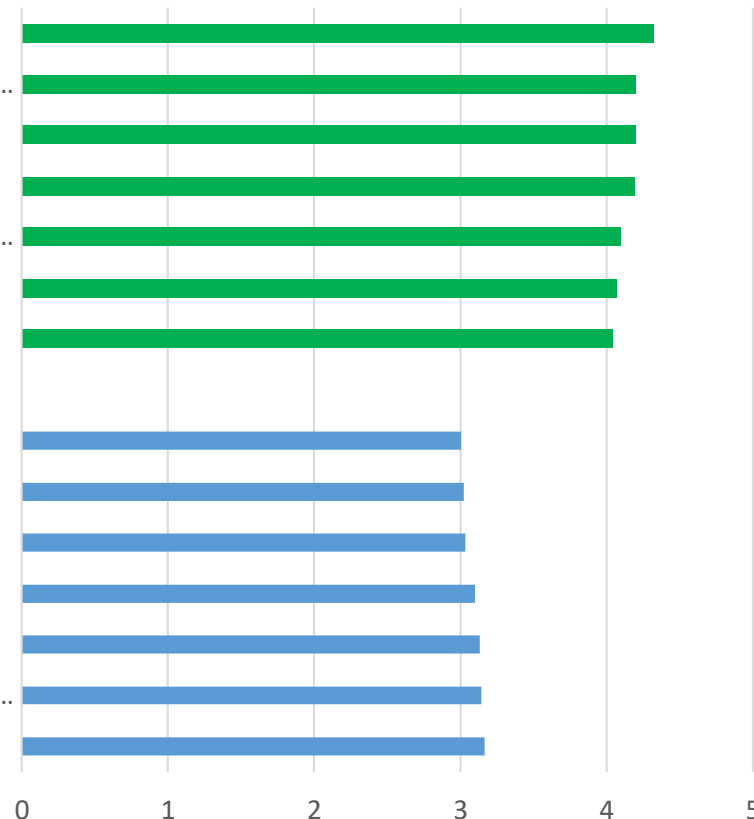
Innowacyjne techniki i technologie produkcji/zarządzania sianem

Dodatki paszowe ograniczające emisję metanu

Innowacyjne strategie udoju (np. przedłużona laktacja)

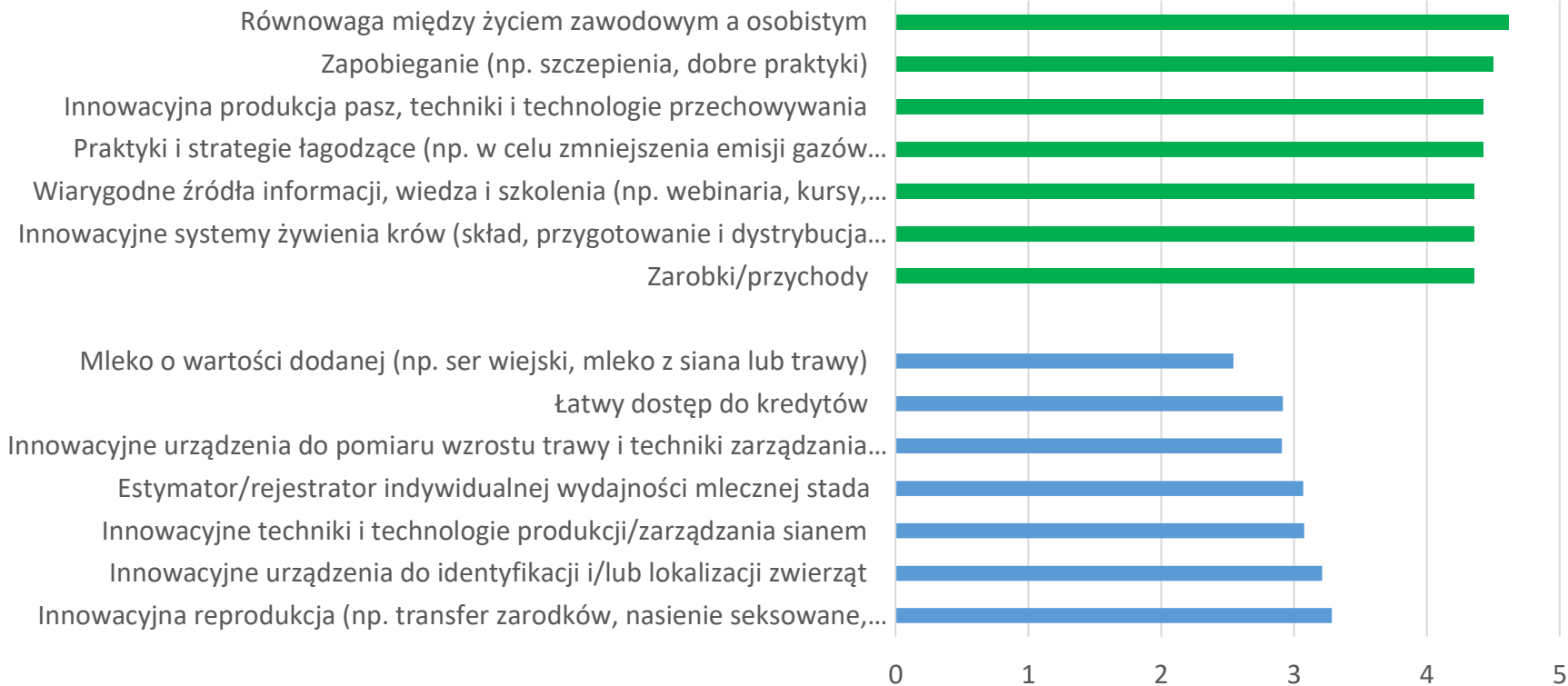
Gospodarstwo wielofunkcyjne (np. gospodarstwo edukacyjne, gospodarstwo...

Innowacyjne urządzenia do pomiaru wzrostu trawy i techniki zarządzania wypasem



- 535 uczestników badania potrzeb w zakresie budowania odporności

Wyniki diagnozy potrzeb gospodarstw w budowaniu odporności w polskim NDA



- 14 uczestników badania potrzeb w zakresie budowania odporności

Działania R4D

Diagnoza potrzeb w budowaniu odporności gospodarstw

Propozycja i ocena rozwiązań budujących odporność gospodarstw

Przygotowanie arkuszy informacyjnych dotyczących najlepszych rozwiązań

Pozostałe działania upowszechniające



Ranking ekspercki rozwiązań budujących odporność – odporność ekonomiczna i społeczna

31-Poprawa jakości usług doradczych	•4,012153
43-Szkolenie weterynarzy w zakresie doradztwa dotyczącego metod zapobiegania	•3,917284
9-Zarządzanie przepływami pieniężnymi, inwestycjami i ryzykiem	•3,889136
11 - Indywidualne wskaźniki KPI / ekonomiczne gospodarstwa i sektorowe do porównań	•3,789921
4-Badanie i rozwój nowych produktów o wartości dodanej w mleku i mięsie	•3,769644
35 - Rozwój osobisty w szerokim zakresie w celu zwiększenia umiejętności w zakresie odporności	•3,763307
18-Narzędzia do tworzenia biznesplanów wspierających strategiczne decyzje dla gospodarstw	•3,681481
38 - Grupy tematyczne rolników w celu dzielenia się wiedzą	•3,652546
50-Zarządzanie zasobami ludzkimi: systemy motywacyjne i świadczenia w celu zatrzymania pracowników	•3,650046
39-Zaangażowanie usług doradczych w celu poprawy zarządzania gospodarstwem	•3,605926



Ranking ekspercki rozwiązań budujących odporność – odporność środowiskowa, dobrostan zwierząt, odbiór społeczny

76-Wykorzystanie kojców szpitalnych, aby zapewnić powrót do zdrowia po chorobach i urazach	•4,014828
70-Poprawa zdrowia, płodności i długowieczności w stadach bydła mlecznego	•3,940069
78-Narzędzie oceny dobrostanu zwierząt ("Boviwell")	•3,838249
73-Oferowanie cielętom mleka ze smoczka, wiadra ze smoczkiem lub automatycznego podajnika	•3,823942
72-Wczesne grupowe utrzymywanie cieląt w celu poprawy dobrostanu i odporności zwierząt	•3,751801
74-Używanie pokrytych gumą podłóg w alejkach, co poprawia i stymuluje bezpieczny ruch krów	•3,695511
75-Gry symulacyjne dla rolników jako narzędzie szkoleniowe i dyskusyjne	•3,634182
107-Innowacyjne techniki aplikacji nawozów organicznych, aby zmniejszyć emisję gazów	•3,60463
111-Poprawa umiejętności komunikacyjnych rolników	•3,574383
113-Demonstracja przejrzystości/identyfikowalności produkcji i przetwarzania mleka	•3,54633

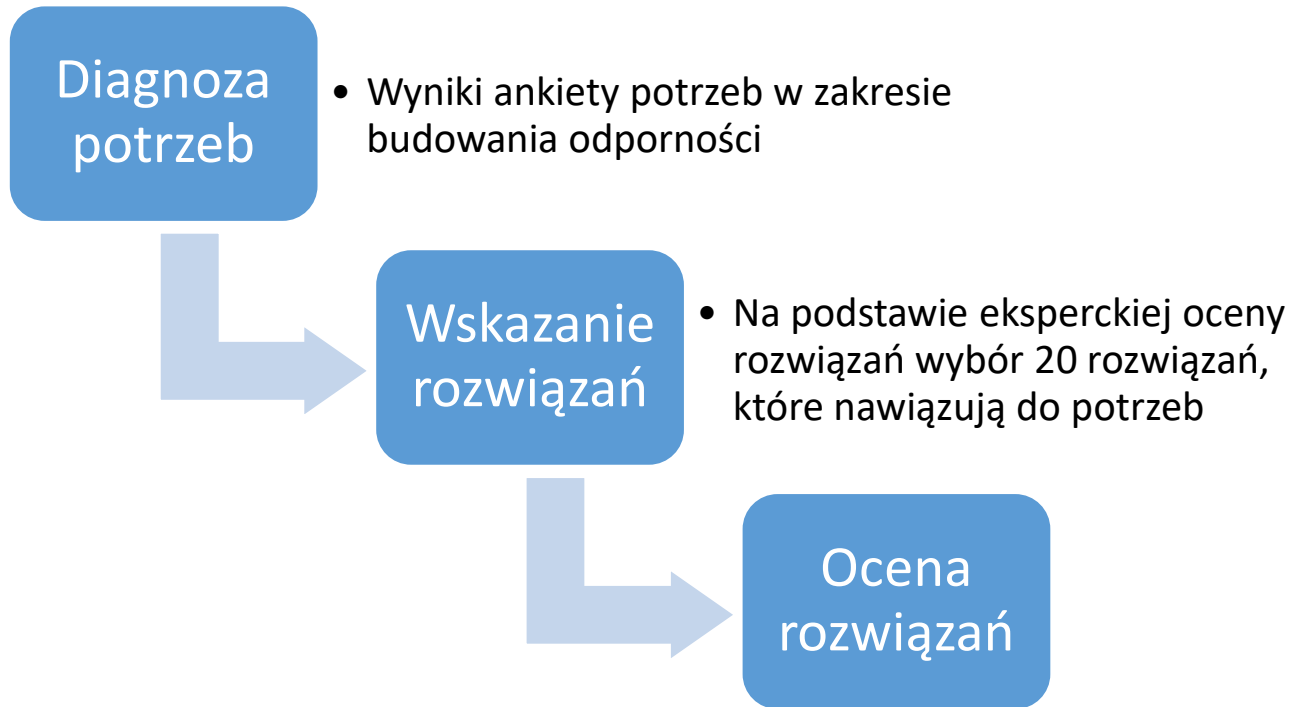


Ranking ekspercki rozwiązań budujących odporność – efektywność techniczna

204-Strategiczne przycinanie racic w celu poprawy stanu zdrowia i długowieczności	•3,99213
199-Zarządzanie siałą dla cieląt	•3,869907
209-Dobre praktyki odchowu cieląt	•3,825926
186-Zapobieganie: dobre praktyki i bezpieczeństwo biologiczne	•3,804828
128-Wybór reproduktorów dopasowanych do określonych cech krów mlecznych w gospodarstwie	•3,797037
119-Indeksy hodowlane i selekcja genetyczna w celu poprawy cech stada krów mlecznych	•3,782222
187 - Wczesne wykrywanie chorób – integracja czujników i oprogramowania (np. Cowmanager)	•3,778148
155 - Lepszy dostęp do wody dla cieląt przed odsadzeniem	•3,776183
212 - Obniżenie wieku pierwszego wycielenia do 23-25 miesięcy	•3,741399
205 - Profilaktyczne testy mleka na mastitis (Mastdecide)	•3,73642



Ranking rozwiązań budujących odporność – polska grupa NDA



Ranking rozwiązań budujących odporność – polska grupa NDA



Działania R4D

Diagnoza potrzeb w budowaniu odporności gospodarstw

Propozycja i ocena rozwiązań budujących odporność gospodarstw

Przygotowanie arkuszy informacyjnych dotyczących najlepszych rozwiązań

Pozostałe działania upowszechniające



Arkusze informacyjne na temat najlepszych rozwiązań

- W R4D trwają prace nad przygotowywaniem arkuszy informacyjnych dla 100 najwyżej ocenionych rozwiązań
- Arkusze są i będą zamieszczane na stronie:
- <https://resilience4dairy.eu/factsheets?free=&category=&language=eng>



Temat		Modele finansowe ułatwiające sukcesję
<p>Oporność społeczna</p>	<p>Oporność ekonomiczna</p>	<p>Tło</p> <p>Sukcesja gospodarstw mlecznych polega na przekazywaniu własności i zarządzania z pokolenia na pokolenie. Jest to złożony proces ze względu na przywiązanie emocjonalne, względy finansowe i złożoność prawną.</p>
<p>Jakie strategie można zastosować?</p> <p> Sprzedaż ratalna: Następca kupuje farmę na raty od obecnego właściciela.</p> <p> Dzierżawa na własność: Następca dzierżawi gospodarstwo z opcją wykupu.</p> <p>50%/50% Podział kapitału: Obecny właściciel i następca dzielą własność i dochody.</p> <p> Plan akcjonariatu pracowniczego (ESOP): fundusz powierniczy posiada akcje, które pracownicy mogą kupować w miarę upływu czasu.</p> <p> Planowanie podatku od darowizn i nieruchomości: Własność gospodarstwa rolnego przeniesiona na następcę jako plan darowizny lub nieruchomości.</p>		<p>Korzyści z wyboru modeli finansowych:</p> <p>Elastyczność: oferują szereg opcji dostosowanych do unikalnych potrzeb różnych rodzin.</p> <p>Uczciwość: Mogą pomóc w zapewnieniu sprawiedliwego przeniesienia własności między obecnym właścicielem a następcą prawnym.</p> <p>Zrównoważony rozwój: Mogą pomóc w zapewnieniu długoterminowej stabilności i rentowności gospodarstwa.</p> <p>Bądź ostrożny:</p> <ol style="list-style-type: none"> 1. Upewnij się, że wybrany model jest zgodny z celami, wartościami i wizją zarówno obecnego właściciela, jak i następcy. 2. Rozważ prawne i finansowe skutki każdego modelu i skonsultuj się z profesjonalnymi doradcami. <p>Porady szczegółowe</p> <p>Otwarta komunikacja ma kluczowe znaczenie dla planowania sukcesji. Zaangażuj wszystkich członków rodziny i interesariuszy w proces i upewnij się, że wszyscy dobrze rozumieją plan.</p> <p>Ocena rozwiązania</p> <p>Więcej informacji:</p> <p>https://www.farmplan.org.uk/Def_Web_documents-54_en.html</p> <p>https://www.dairy4.eu/business/planning/succession-planning/</p> <p>https://advisorypartner.com.au/farm-succession-planning/</p>
<p>Jak wybrać najlepszy model?</p> <p>Odkryj swoje cele i preferencje dotyczące sukcesji. Formułuj listę celów, które modele najlepiej pasują do Twojej sytuacji.</p> <p>Skonfiguruj i włącznij modele finansowe. Rozważ zalety i wady każdego modelu oraz spójność, w jaki sposób one zgodnie z Twoimi celami i preferencjami.</p> <p>Oceń swoją sytuację finansową: aktywne, pasywne i dochody. Formułuj listę aktywów, które modele są dla Ciebie finansowo wykonalne.</p> <p>Komunikuj się z następcą. Skoncentruj się na specjalistach: prawnikach, księgowym i doradcach finansowych, którzy mają doświadczenie w planowaniu sukcesji.</p> <p>Zawołaj listę opcji. Na podstawie Twoich celów, sytuacji finansowej i profesjonalnego doradztwa.</p> <p>Poszukaj profesjonalnej pomocy. Zaangażuj następcę w proces decyzyjny i otwarcie komunikuj z ekspertami i konsultantami.</p> <p>Podjęj świadomą decyzję. Upewnij się, że wybrany model jest zgodny z Twoimi celami, sytuacją finansową oraz wytycznymi prawnymi i podatkowymi.</p> <p>Rada od innych rolników:</p> <p>„Zacznij wcześniej, zaangażuj następcę pokolenie, zapewnij płynne przejście i silną przyszłość dla gospodarstwa.”</p>		



Działania R4D

Diagnoza potrzeb w budowaniu odporności gospodarstw

Propozycja i ocena rozwiązań budujących odporność gospodarstw

Przygotowanie arkuszy informacyjnych dotyczących najlepszych rozwiązań

Pozostałe działania upowszechniające



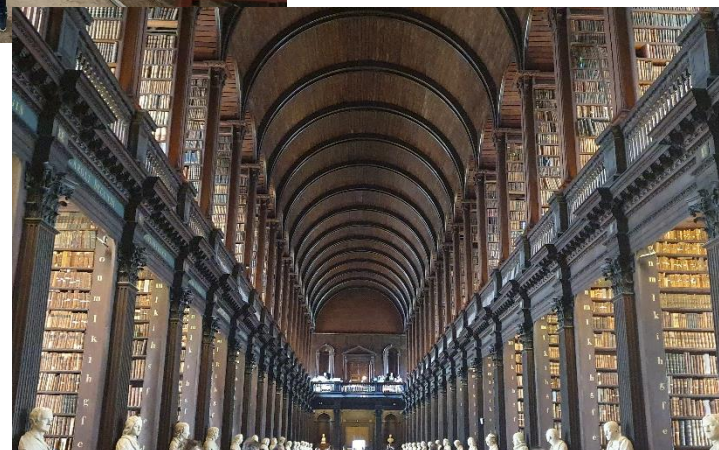
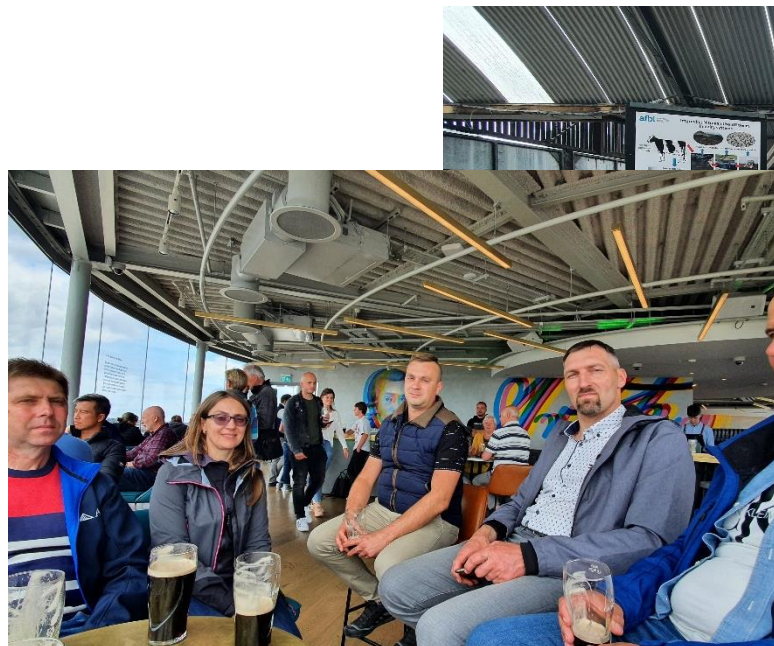
Działania do zrealizowania

- Przygotowywanie arkuszy informacyjnych i tłumaczenie na język polski
- Nagrywanie materiałów wideo dotyczących rozwiązań/innowacji
- Przygotowywanie materiałów e-learningowych i webinarów (*Lean Management: Wprowadzenie do zasad szczupłego zarządzania; 8 odpadów w gospodarstwie; Zarządzanie wizualne w gospodarstwie; Standardowa praca w gospodarstwie*)
- Pokazy/prezentacje w gospodarstwach
- Targi rolnicze



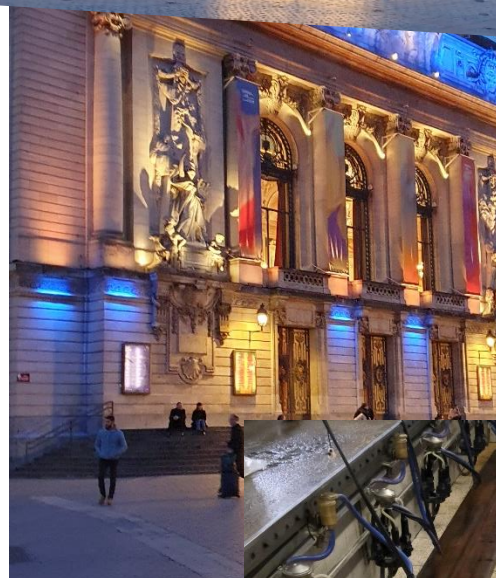
Wyjazdy ☺

Dublin, 2022 r.



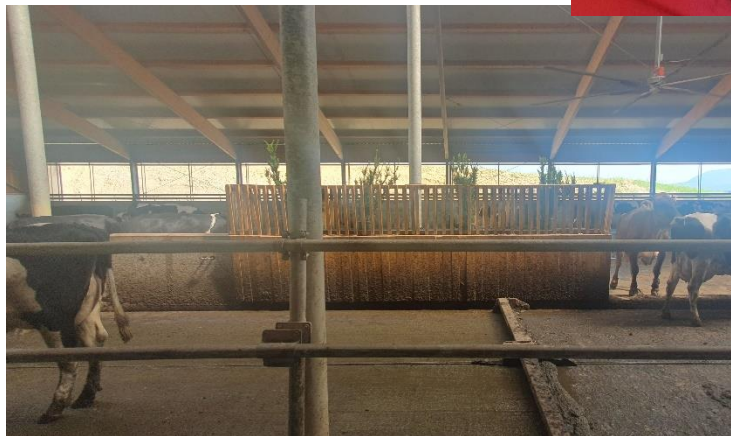
Wyjazdy 😊

Lille, 2023 r.



Wyjazdy 😊

Lublana, 2023 r.



Wydłużony czas realizacji R4D

- Wniosek do KE o przedłużenie realizacji do czerwca 2024 r.
- Spotkania naszej grupy
- Pozostały 3 wizyty krzyżowe (zagraniczne):

Węgry (Debreczyn)

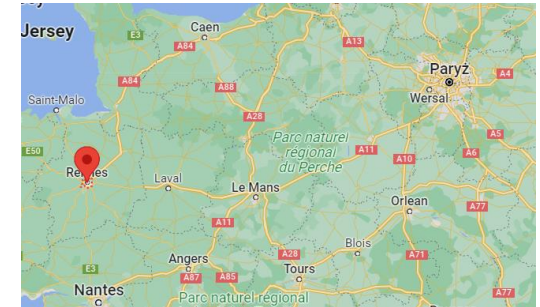
16-18 stycznia 2024 r.

Hiszpania (Bilbao)

9-12 kwietnia 2024 r.

Francja (Rennes):

24-26 czerwca 2024 r.



Podsumowanie

- W projekcie udało się wskazać i ocenić różne innowacje (nie tylko techniczne), które budują odporność gospodarstw
- Zachęcamy do:
 - odwiedzania strony <https://resilience4dairy.eu/> gdzie będą prezentowane opisy innowacji
 - zapoznania się z materiałami e-learningowymi dotyczącymi Lean Managementu
 - dzielenia się informacjami o wydarzeniach, na których nasza grupa może się pojawić



Resilience for Dairy (R4D) has received funding from the European Union's Horizon 2020 research and innovation programme under grant agreement No 101000770



Dziękuję za uwagę!



Univerza v Ljubljani

